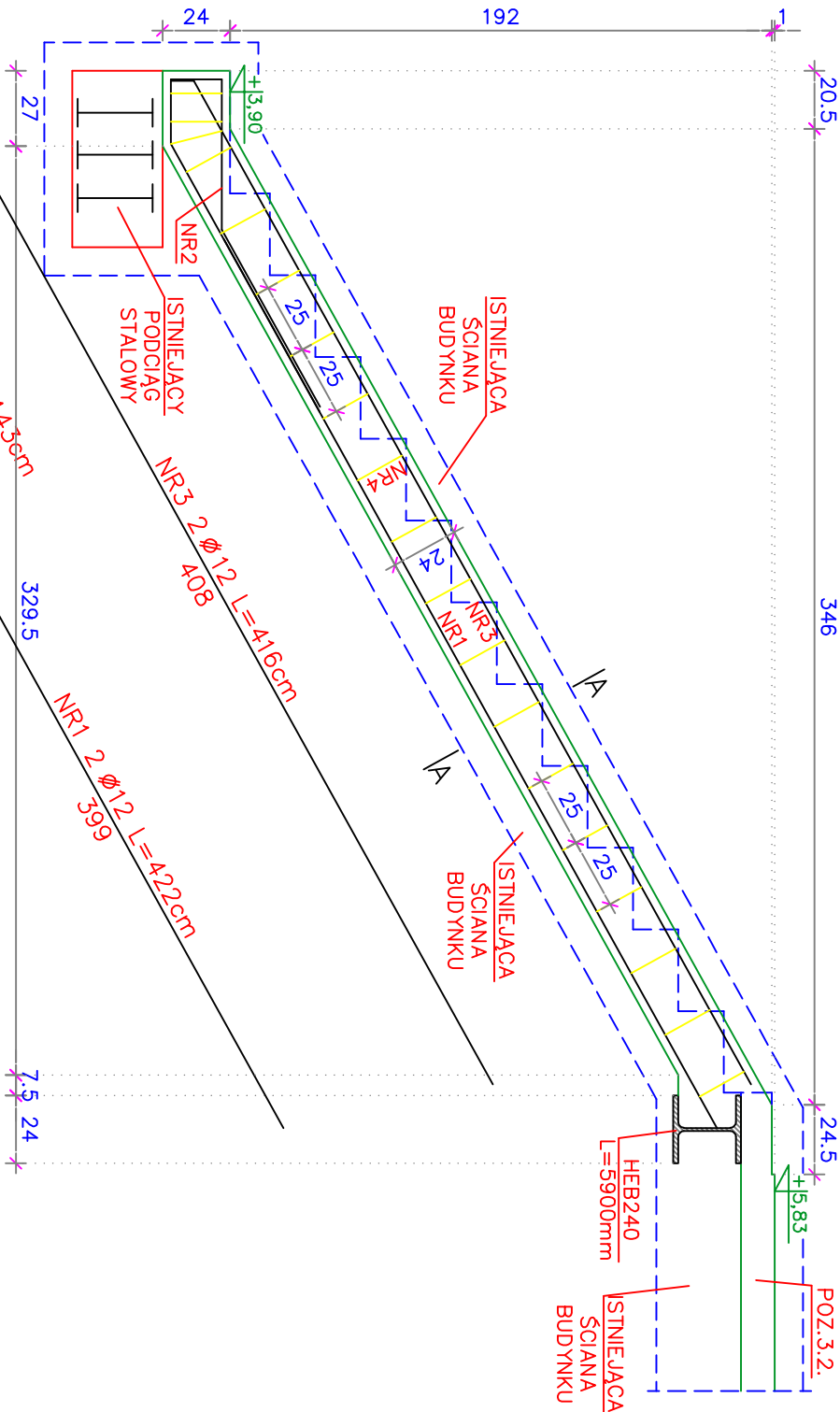
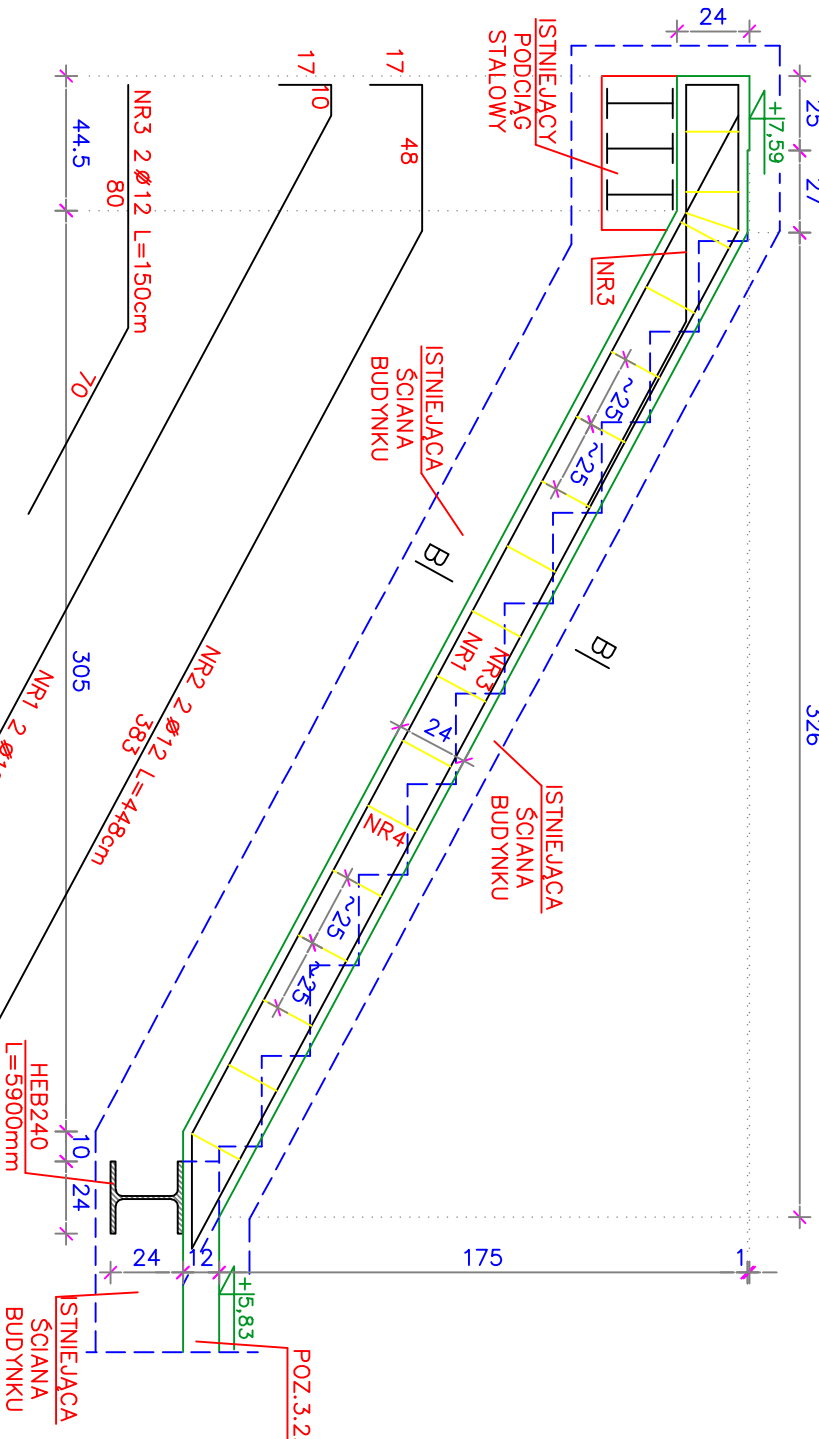


GLÓWNA KLATKA SCHODOWA 1:25

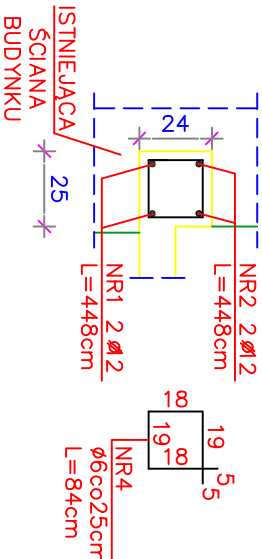
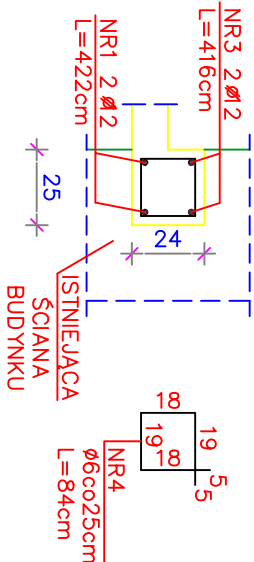
ZBROJENIE WIENÇA PRZY POZ.3.1.



ZBROJENIE WIENÇA PRZY POZ.3.3.



Zestawienie zbrojenia



BETON C20/25 (B25)
STAL A-I St3SX-b Ø6
A-IIIN RB500W Ø12
OTULINA 3,0cm

Nr	Średnica (mm)	Długość (m)	Ilość	Długość całkowita pręta	
				A-I	A-IIIIN
				ø6	ø12
ZBROJENIE WIENÇA PRZY POZ.3.1.					
1	12	4,22	2		8,44
2	12	1,43	2		2,86
3	12	4,16	2		8,32
4	6	0,84	19	15,96	
ZBROJENIE WIENÇA PRZY POZ.3.3.					
1	12	4,48	2		8,96
2	12	4,48	2		8,96
3	12	1,50	2		3,00
4	6	0,84	18	15,12	
Długość wg średnic (m)				31,08	40,54
Masa 1 m pręta (kg/m)				0,222	0,888
Masa łączna wg średnic (kg)				6,90	36,00
Masa łączna wg gatunku stali (kg)				6,90	36,00
Ogółem (kg)				42,9	

UWAGA:
WYMIARY ZBROJENIA
DOSTOSOWAĆ DO POMIARÓW
WYKONANYCH NA BUDOWIE.

PRACOWNIA PROJEKTOWA "BAS"			Nr rys. K-7
OBIEKT: PROJEKT BUDOWLANY REMONTU WNĘTRZA KLATKI SCHODOWEJ I HALLU Kościółka Gimnazjum w Łomży Łomża, ul. Sadowa 12, dz. nr geod. 10539		Data oprac. 30.10.2011	
GŁÓWNA KLATKA SCHODOWA: ZBROJENIE WIENÇA PRZY POZ.3.1. I POZ.3.3.			1:25
Projektant:	inż. Barbara Sołomianko upr. nr Bł/8/77		
Sprawdził:	mgr inż. Michał Szejda PDL/0002/POOK/04		
Współpraca:	mgr inż. Anita Dzierzek		