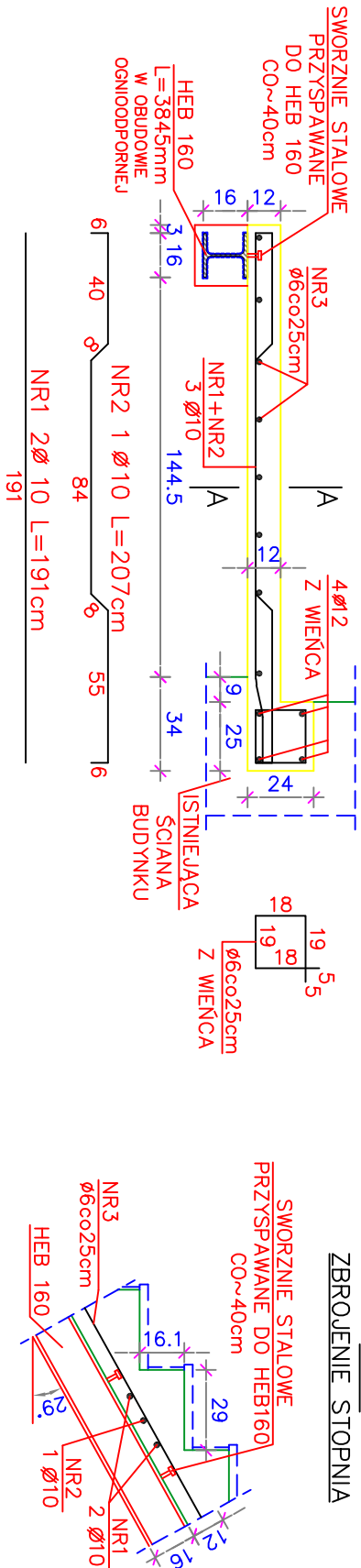


GŁÓWNA KLATKA SCHODOWA 1:25

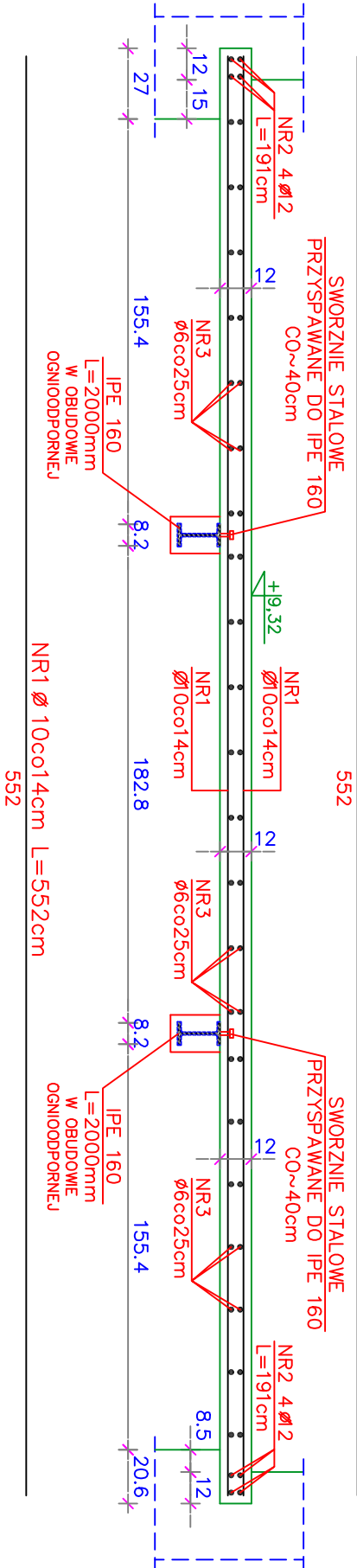
Zestawienie zbrojenia

Nr	Średnica (mm)	Długość (m)	Ilość	Długość całkowita pręta	
				A-I	A-III
				Ø6	Ø10
POZ.3.1.A					
1	10	1,91	22		42,02
2	10	2,07	11		22,77
3	6	mb.	–	37,20	
POZ.3.2.A					
1	10	5,52	30		165,60
2	10	1,91	8		15,28
3	6	mb.	–	86,68	
POZ.3.3.A					
1	10	2,00	22		44,00
2	10	2,16	11		23,76
3	6	mb.	–	31,20	
Długość wg średnic (m)				155,08	313,43
Masa 1 m pręta (kg/m)				0,222	0,617
Masa łączna wg średnic (kg)				34,43	193,39
Masa łączna wg gatunku stali (kg)				34,43	193,39
Ogółem (kg)				227,8	

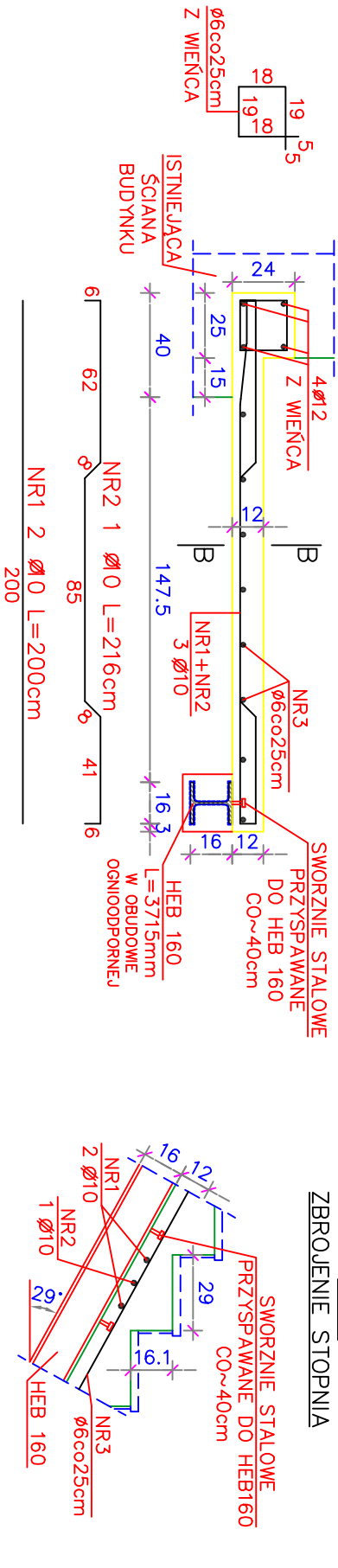
POZ.3.1.A mb.4,65



POZ.3.2.A mb.1,97



POZ.3.3.A mb.3,90



- UWAGA:**
- WYSOKOŚĆ PIERWSZEGO I OSTATNIEGO STOPNIA USTALAĆ INDYWIDUALNIE NA BUDOWIE W ZALEŻNOŚCI OD SPOSOBU WYKOŃCZENIA STROPU I SCHODÓW.
 - WYMIARY ZBROJENIA DOSTOSOWAĆ DO POMIARÓW WYKONANYCH NA BUDOWIE.
 - PO DOKONANIU ODKRYWEK ZWERYFIKOWAĆ SPOSÓB OPARCIA PŁYT BIEGOWYCH NA ISTNIEJĄCYCH ELEMENTACH KONSTRUKCYJNYCH.

BETON C20/25 (B25)
STAL A-I St3SX-b Ø6
A-IIIN RB500W Ø10; Ø12
OTULINA 3,0cm

PRACOWNIA PROJEKTOWA "BAS"			
OBIEKT: PROJEKT BUDOWLANY REMONTU WNĘTRZA KLATKI SCHODOWEJ I HALLU katolickie Gimnazjum w Łomży		Data oprac. 30.10.2011	
POZ.3.1.A+POZ.3.3.A – GŁÓWNA KLATKA SCHODOWA		1:25	
Projektant:	inż. Barbara Sotomianko		
Sprawdził:	mgr inż. Michał Szejda PDL/0002/POOK/04		
Współpraca:	mgr inż. Anita Dzierzek		