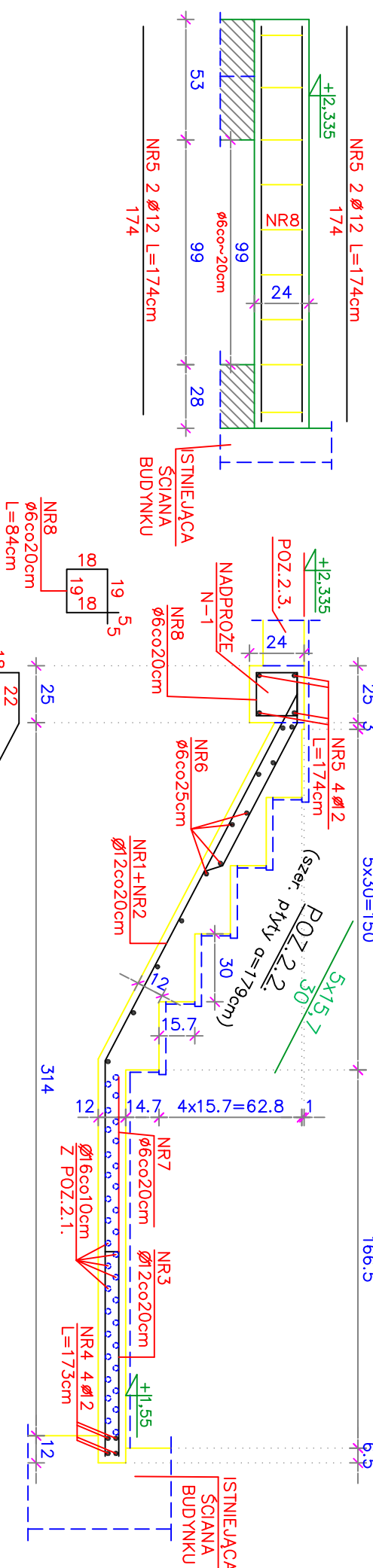


GLÓWNA KLATKA SCHODOWA 1:25

NADPROŽE ŽELBETOWE N-1

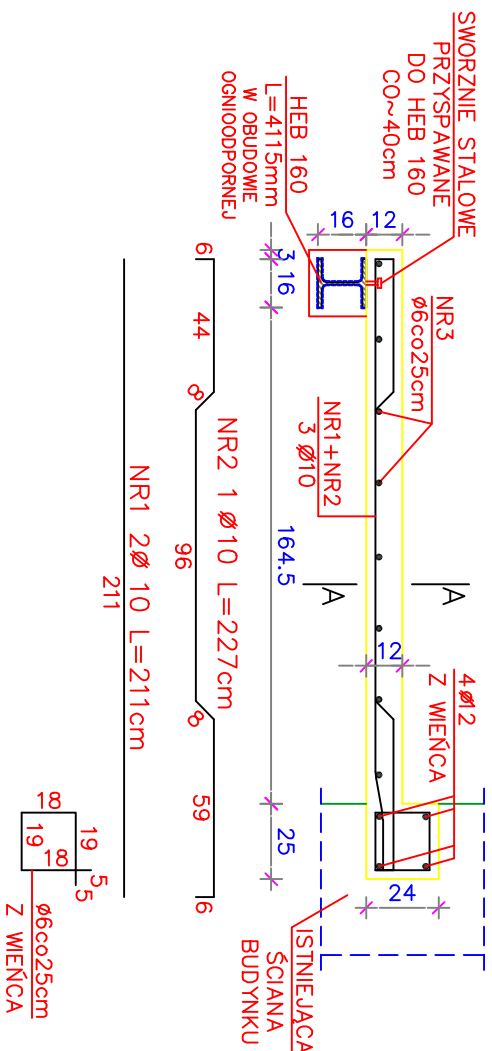
L=180cm szt.1



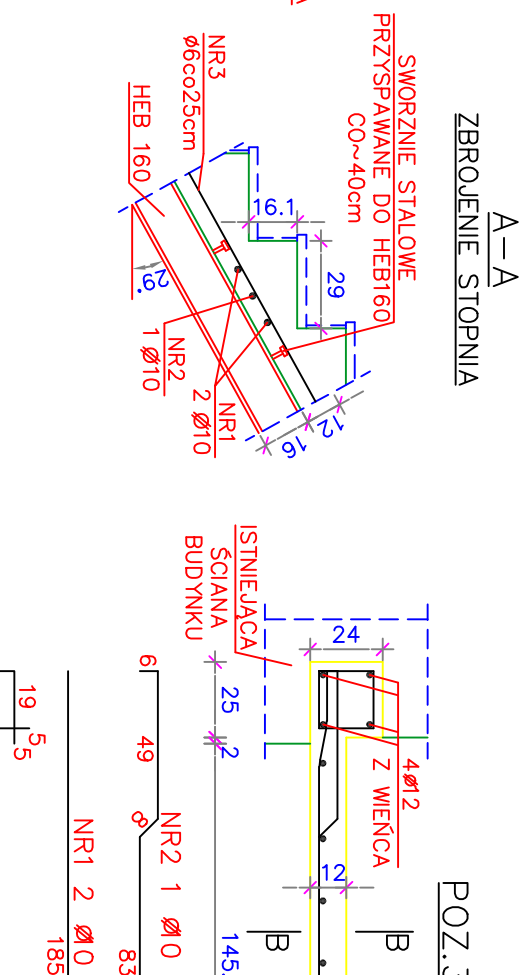
UWAGA:

1. WYSOKOŚĆ PIERWSZEGO I OSTATNIEGO STOPNIA USTAŁAĆ INDYWIDUALNIE NA BUDOWIE W ZALEŻNOŚCI OD SPOSOBU WYKOŃCZENIA STROPU I SCHODÓW.
2. WYMIARY ZBROJENIA DOSTOSOWAĆ DO POMIARÓW WYKONANYCH NA BUDOWIE.
3. PO DOKONANIU ODKRYWEK ZWERYFIKOWAĆ SPOŚÓB OPARCIA PŁYT BIEGOWYCH NA ISTNIEJĄCYCH ELEMENTACH KONSTRUKCYJNYCH.

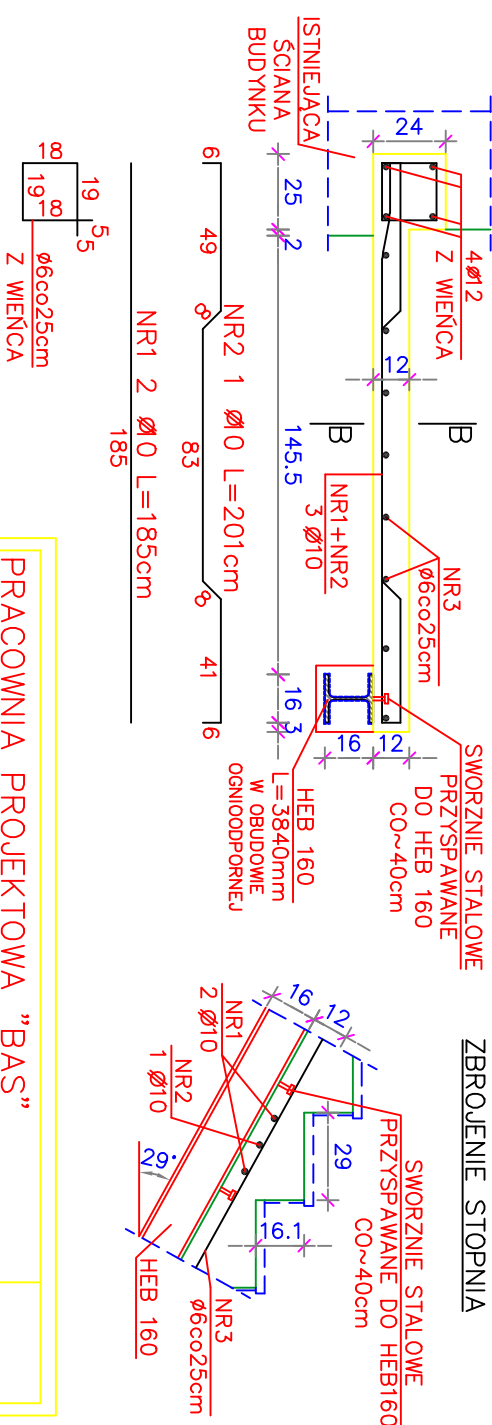
POZ.3.1. mb.4,75



POZ.3.2. mb.1,81



POZ.3.3. mb.4,10



Zestawienie zbrojenia

STAL A-1 St3SX-b Ø6

A-111N RB500W Ø0; Ø2; Ø6

OTULINA 3,0cm

Nr	Średnica (mm)	Długość (m)	Ilość	Długość całkowita pręta		
				A-I	A-IIIIN	
Ø6						
Ø10						
Ø12						
POZ.2.2.						
1	12	3,83	5			19,15
2	12	3,87	5			19,35
3	12	0,96	10			9,60
4	12	1,73	4			6,92
5	12	1,74	4			6,96
6	6	mb.	—	21,48		
7	6	mb.	—	7,70		
8	6	0,84	9	7,56		
POZ.3.1.						
1	10	2,11	24		50,64	
2	10	2,27	12		27,24	
3	6	mb.	—	38,00		
POZ.3.2.						
1	10	5,27	28		147,56	
2	10	1,75	8		14,00	
3	6	mb.	—	76,02		
POZ.3.3.						
1	10	1,85	22		40,70	
2	10	2,01	11		22,11	
3	6	mb.	—	32,80		
Długość wg średnic (m)						
				183,56	302,25	61,98
Masa 1 m pręta (kg/m)						
				0,222	0,617	0,888
Masa łączna wg średnic (kg)						
				40,75	186,49	55,04
Masa łączna wg gatunku stali (kg)						
				40,75		241,53
Ogółem (kg)						
						282,3

PRACOWNIA PROJEKTOWA "BAS"		Nr rys. K-5
OBIEKT: PROJEKT BUDOWLANY REMONTU WNĘTRZA KLATKI SCHODOWEJ I HALLU Katolickie Gimnazjum w Łomży Łomża, ul. Sadowa 12, dz. nr geod. 10539		Data oprac. 30.10.2011
POZ.1. PŁYTA STROPOWA NAD PIWNICĄ POZ.2.2; N-1; POZ.3.1.÷3.3.-GŁÓWNA KLATKA SCHOD.		1:25
Projektant:	inż. Barbara Sołomianko upr. nr Bk/8/77	
Sprawdził:	mgr inż. Michał Szejdło PDL/0002/P00K/04	
Współpraca:	mgr inż. Anita Dzierżek	