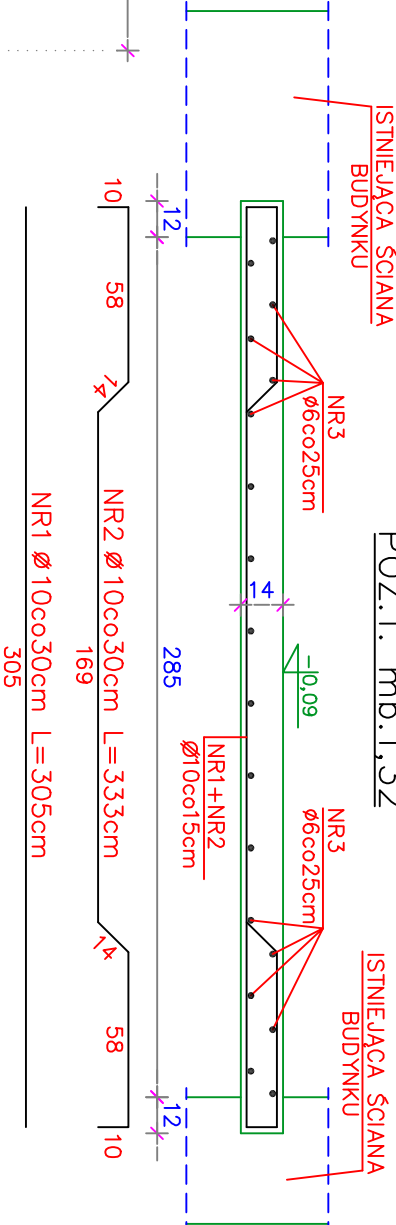
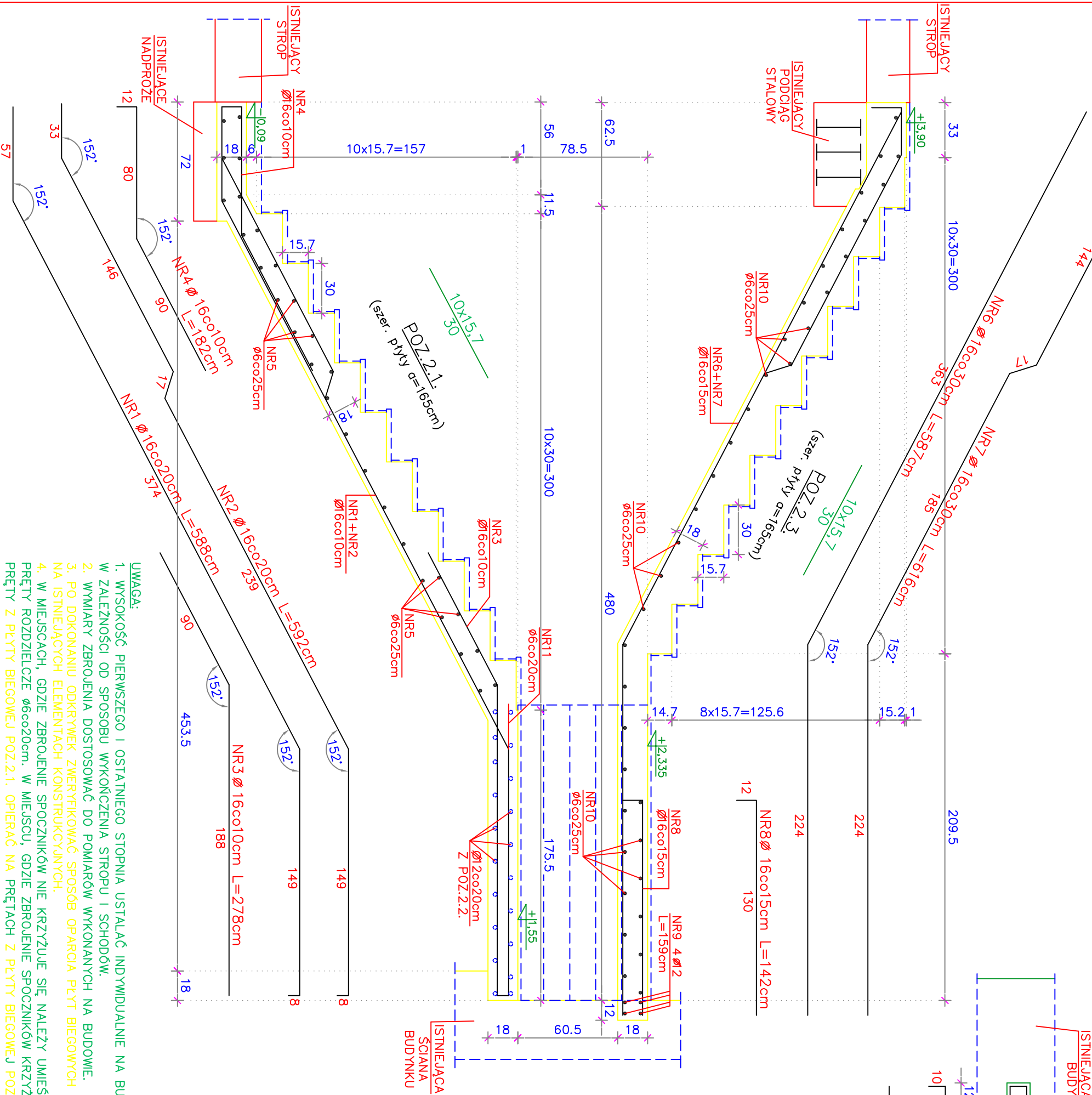


POZ.2. GŁÓWNA KLATKA SCHODOWA 1:25

POZ.1. PŁYTA STROPOWA NAD PIWNICĄ 1:25



Zestawienie zbrojenia

Nr	Średnica (mm)	Długość (m)	Ilość	Długość całkowita pręta			
				A-I	A-II	A-III	
				ø6	ø10	ø12	ø16
POZ.1. PŁYTA STROPOWA NA PIWNICĄ							
1	10	3,05	5		15,25		
2	10	3,33	5		16,65		
3	6	mb.	–	24,12			
POZ.2.1. + POZ.2.3.							
1	16	5,88	9				52,92
2	16	5,92	9				53,28
3	16	2,78	18				50,04
4	16	1,82	18				32,76
5	6	mb.	–	47,85			
6	16	5,87	6				35,22
7	16	6,16	6				36,96
8	16	1,42	11				15,62
9	12	1,59	4			6,36	
10	6	mb.	–	59,40			
11	6	mb.	–	2,90			
Długość wg średnic (m)				134,27	31,90	6,36	276,80
Masa 1 m pręta (kg/m)				0,222	0,617	0,888	1,580
Masa łączna wg średnic (kg)				29,81	19,68	5,65	437,34
Masa łączna wg gatunku stali (kg)				29,81	462,67		
Ogółem (kg)				492,48			

BETON C20/25 (B25)
STAL A-I St3Sx-b Ø6
A-IIIN RB500W Ø10; Ø12; Ø16
OTULINA 3,0cm

PRACOWNIA PROJEKTOWA "BAS"			Nr rys.
OBIEKT: PROJEKT BUDOWLANY REMONTU WNĘTRZA KLATKI SCHODOWEJ I HALLU Kościół Gimnazjum w Łomży Łomża, ul. Sadowa 12, dz. nr geod. 10539		Data oprac.	K-4
POZ.1. PŁYTA STROPOWA NAD PIWNICĄ POZ.2.1.; POZ.2.3. – GŁÓWNA KLATKA SCHODOWA		1:25	
Projektant:	inż. Barbara Sotomianko upr. nr BŁ/8/77		
Sprawdził:	mgr inż. Michał Szejda PDL/0002/P00K/04		
Współpraca:	mgr inż. Anita Dzierzek		