

DL

DL

7D

7D

dl pracownia architektura

FAZA PROJEKTU

PROJEKT WYKONAWCZY

REMONTU WNĘTRZA KL. SCHOD. I HALLU

JEDNOSTKA PROJEKTOWA

DL PRACOWNIA ARCHITEKTONICZNA

DOROTA GAWRYLUK

Witkienińska 1/28

15-464 Białystok

tel. 501035458 509246047

PROGRAM GRAFICZNY

INTELICAD-LICENCJONOWANY

NAZWA RYSUNKU

RZUT II PIĘTRA-BOCZNA KLATKA SCHODOWA

NR RYS.

8

OBJEKT

Katolickie Gimnazjum w Łomży

SKALA

1:50

DATA

30.10.2011

AUTOR

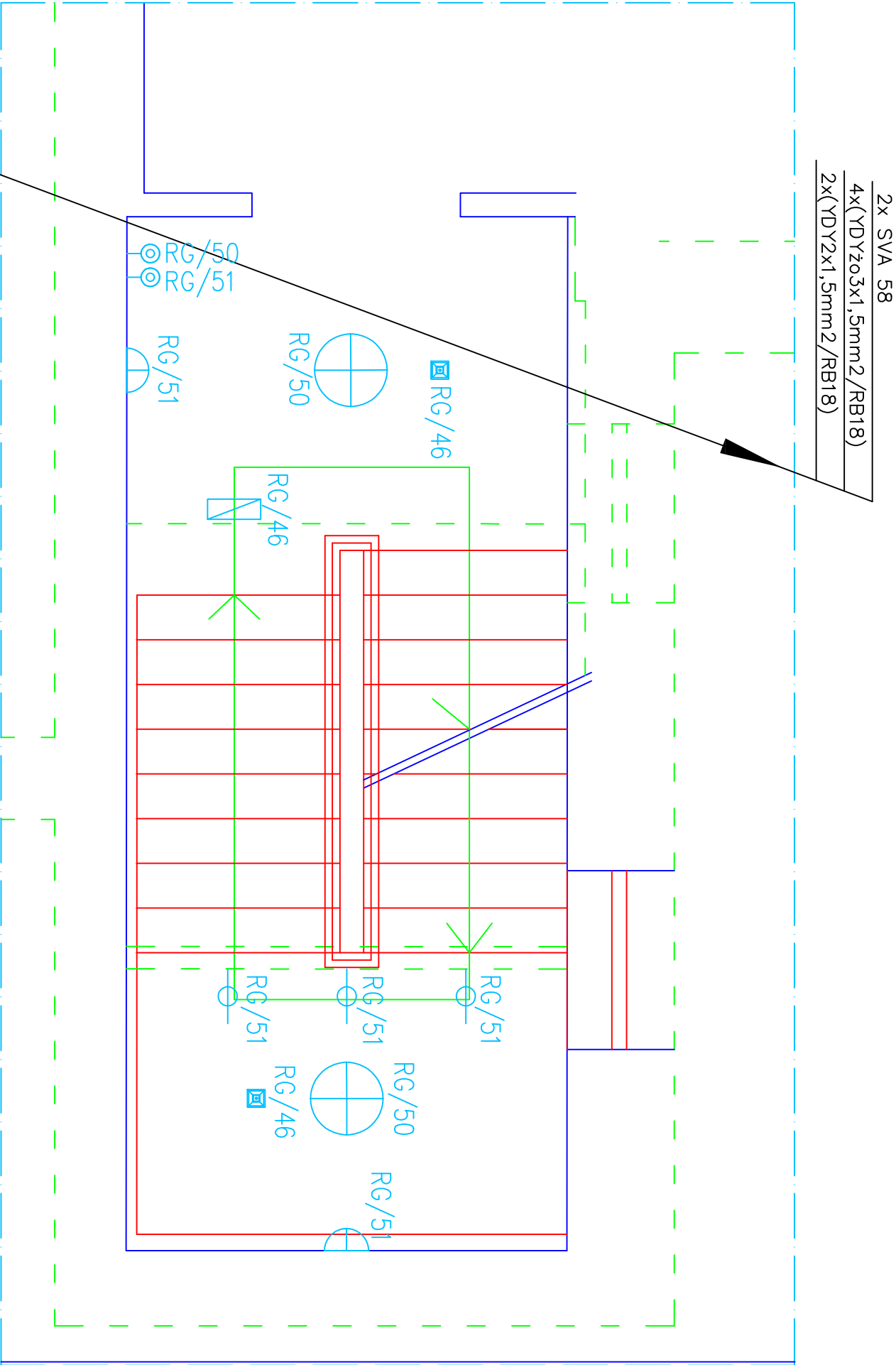
mgr inż. Wojciech Grudziński

mgr inż. Krzysztof Kozłowski

WSPÓŁPRACA

NR STR.

INSTALACJE ELEKTRYCZNE WNĘTRZOWE



4x(YDYżo3x1,5mm2/RB18)
2x(YDY2x1,5mm2/RB18)
2x SVA 58

- LEGENDA
- KINKIET LUDWIK 3x10W
 - PLAFONIERA ALBI FI 49cm, 3x32W
 - REFLEKTOR KATAR 1x8W
 - OPRAWA AWARYJNA 2h LOVATO LVNC
 - OPRAWA EWAKUACYJNA HELIOS DS 8W 2h, Z PIKTOGRAMEM
 - OPRAWA BELKA Z KŁOSZEM MLECZNYM BRAVO OVAL 2x18W
 - PRZYCISK ZMIERNY P/T