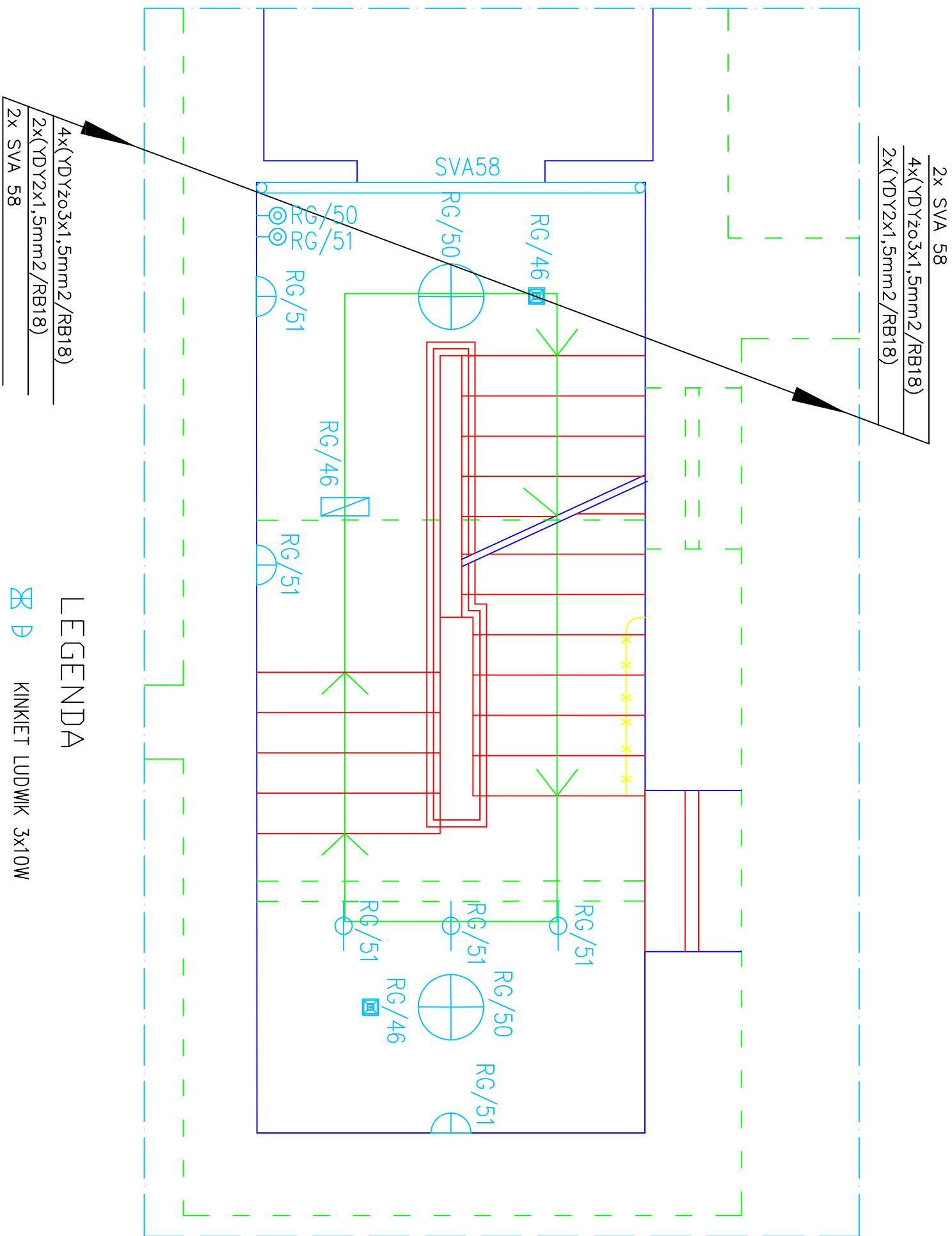










FAZA PROJEKTU		NAZWA RYSUNKU		RZUT I PIĘTRA-BOCZNA KLATKA SCHODOWA		NR RYS.		6	
PROJEKT WYKONAWCZY		OBIEKT		Katolickie Gimnazjum w Łomży		SKALA		1:50	
REMONTU WNĘTRZA KL. SCHOD. I HALLU		ADRES		Łomża, ul. Sadowa 12, dz. nr geod. 10539		DATA		30.10.2011	
JEDNOSTKA PROJEKTOWA		AUTOR		mgr inż. Wojciech Grudziński				NR STR.	
DL PRACOWNIA ARCHITEKTONICZNA		mgr inż. Wojciech Grudziński		upr. projekt. nr Bt-138/92					
DOROTA GAWRYLUK		mgr inż. Krzysztof Kozłowski		WSPÓŁPRACA					
Wiśniowicza 1/28 15-464 Białyсток tel. 501035458 509246047		PROGRAM GRAFICZNY		INTELICAD-LICENCJONOWANY					

INSTALACJE ELEKTRYCZNE WNEŹTRZOWE



LEGENDA

-  KINKIET LUDWIK 3x10W
-  PLAFONIERA ALBI FI 49cm, 3x32W
-  REFLEKTOR KATAR 1x8W
-  OPRAWA AWARYJNA 2h LOVATO LVNC
-  OPRAWA EWAKUACYJNA HELIOS DS 8W 2h, Z PIKTOGRAMEM
-  OPRAWA BELKA Z KŁOSZEM MLECZNYM BRAVO OVAL 2x18W
-  PRZYCISK ZMIERNY P/T
-  RURA DWUDZIELNA SYA 58