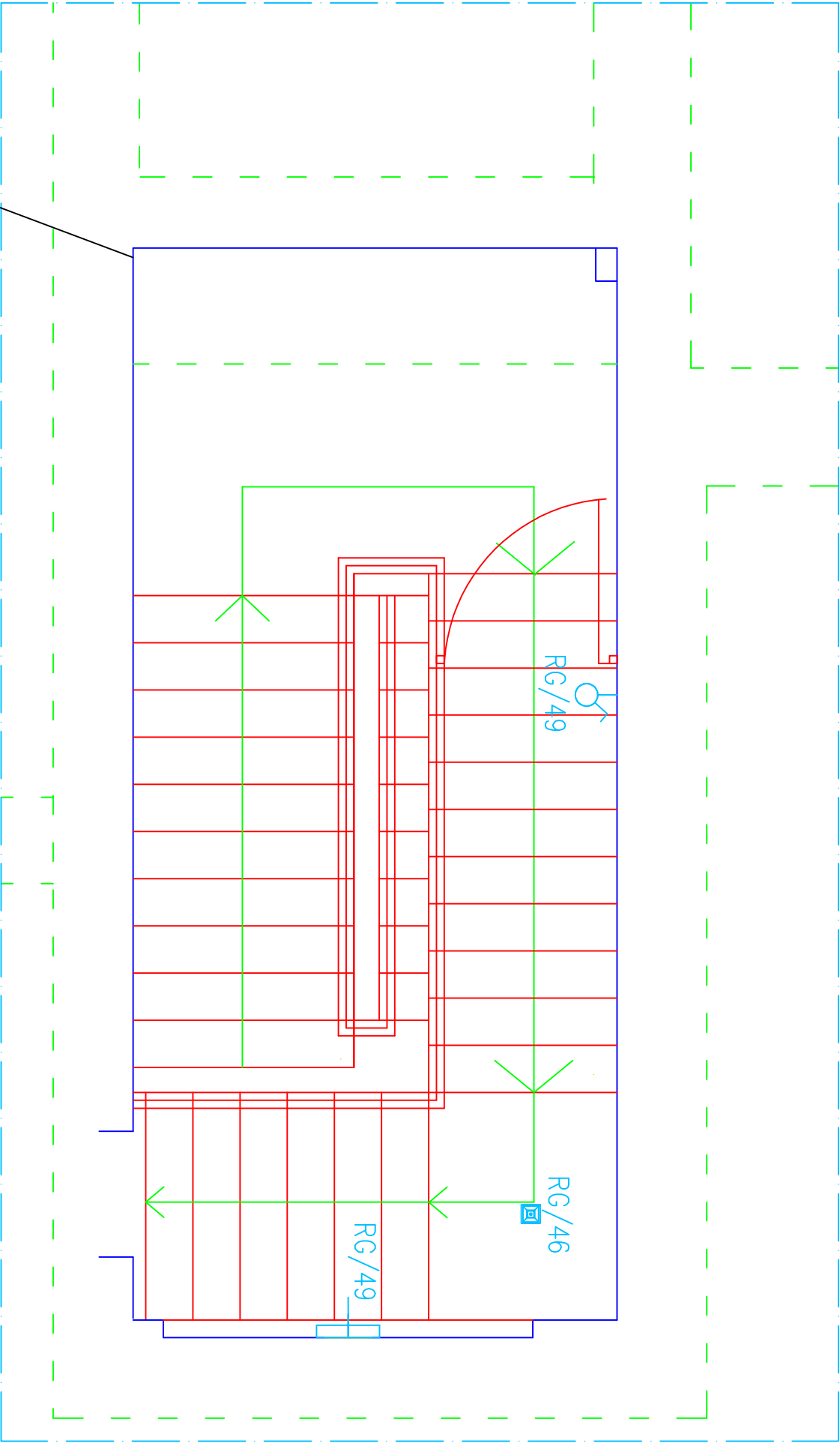
 DL Pracownia architektura		FAZA PROJEKTU		NAZWA RYSUNKU		RZUT POZ.+1309-BOCZNA KLATKA SCHODOWA NR RYS. 11		PROJEKT WYKONAWCZY		REMONTU WNĘTRZA KL. SCHOD. I HALI		JEDNOSTKA PROJEKTOWA		DL PRACOWNIA ARCHITEKTONICZNA		DOROTA GAWRYLUK		Witkienińska 1/28		15-464 Białystok		tel. 501035458 509246047		PROGRAM GRAFICZNY		INTELICAD-LICENCJONOWANY		mgr inż. Krzysztof Kozłowski		WSPÓŁPRACA		mgr inż. Wojciech Grudziński		upr. projekt. nr Bt-138/92				NR STR.	
		ADRES		Kłomża, ul. Sądowa 12, dz. nr geod. 10539		DATA		SKALA		1:50		OBJEKT		Katolickie Gimnazjum w Kłomży		AUTOR																							

INSTALACJE ELEKTRYCZNE WNĘTRZOWE



YDYZ03x1,5mm2/RB18

LEGENDA

- PLAFONIERA ALBI FI 49cm, 3x32W
- ŁĄCZNIK JEDNOBIEGUNOWY, P/T