

SKALA 1:50



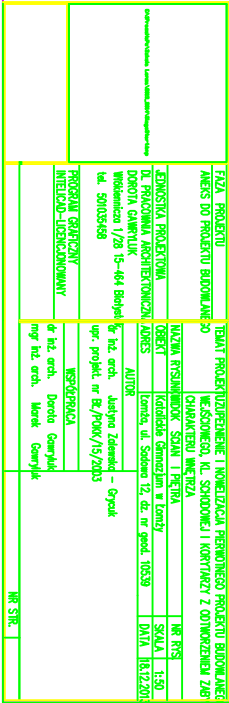
WIDOK A-A – ROZWINIĘCIE ŚCIAN



WIDOK A-A



WIDOK B-B



LEGENDA:

ck	–	cokół kamienny	–	Crema	Marfil	gr. 2cm
pkB	–	piłyty kamienne	–	Forest	Brown	gr. 2cm
pkG	–	piłyty kamienne	–	Forest	Gold	gr. 2cm
pkZ	–	piłyty kamienne	–	Forest	Green	gr. 2cm
mk	–	molowanie	scian	–	kolor	tikurulia
Y401	lub	Y395				symphony

mb – malowanie ścian – pas przy suficie
^{cz} podciągów – kolor biały

- portal – tuteżna drewniana nakładana tak jak w istn. drzwiach do sal lekcyjnych

stopnice – płyty kamienne – Kashmir Gold gr. 3cm
podstopnice – płyty kamienne – Crema Marfil gr. 2cm

3. monitor do wyświetlania treści multimedialnych

[illegible]